



नेपाल सरकार

स्वास्थ्य तथा जनसंख्या मन्त्रालय

SitRep

#८०

## कोरोनाभाइरस रोग (COVID-19) सम्बन्धी स्वास्थ्य क्षेत्रको प्रतिकार्य

बुधवार | १७ वैशाख २०७७ (२९ अप्रिल २०२०)

### आपूर्ति व्यवस्थापन

स्वास्थ्य सेवा विभागबाट आवश्यकता अनुसार स्प्रेयर पम्प, PPE, N95 मास्क, गाउन, चस्मा, पन्जा, थर्मामिटर लगायतका सामग्रीहरू माग र आवश्यकता अनुसार आपूर्ति गर्ने क्रम जारी रहेको छ ।

### सुचना तथा सञ्चार

कोभिड-१९ का दुई वटा कल सेन्टर (१११५ र ११३३) मा आज १८९७ जना व्यक्तिहरूले सेवा लिनु भयो ।

### ILI/SARI Cases Reported from EWARS Sentinel Sites

| मिति      | ILI / SARI CASES |
|-----------|------------------|
| २४ अप्रिल | ३९               |
| २५ अप्रिल | १३               |
| २६ अप्रिल | ४७               |
| २७ अप्रिल | ४१               |
| २८ अप्रिल | १६               |

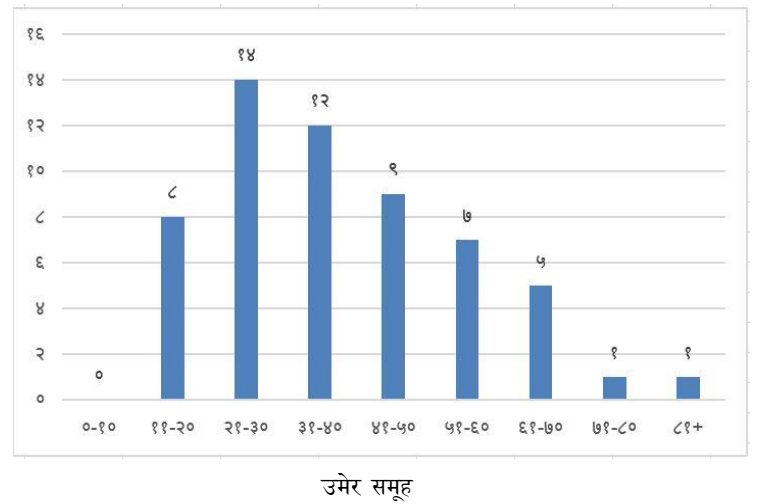
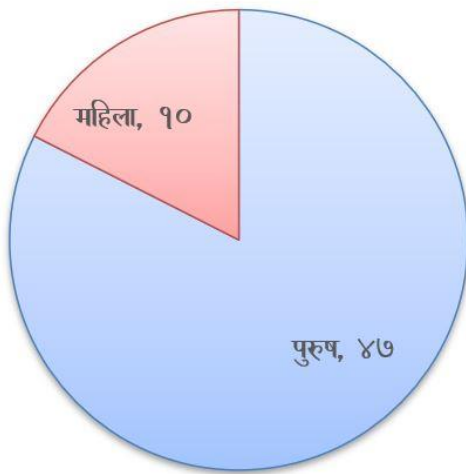
(अद्यावधिक मिति: २०७७/०१/१७ गते १५:०० बजे सम्म)

### प्रयोगशाला सेवा विस्तार

राष्ट्रिय जनस्वास्थ्य प्रयोगशाला, टेकुका साथै सबै प्रदेशमा गरी जम्मा १६ वटा ठाउँहरूमा कोभिड-१९ को पि.सि.आर. (Polymerase Chain Reaction) विधिबाट नमुना परिक्षण गर्ने प्रयोगशालाहरू सञ्चालनमा छन् ।



### कोभिड-१९ पुष्टी भएकाहरूको अवस्था:

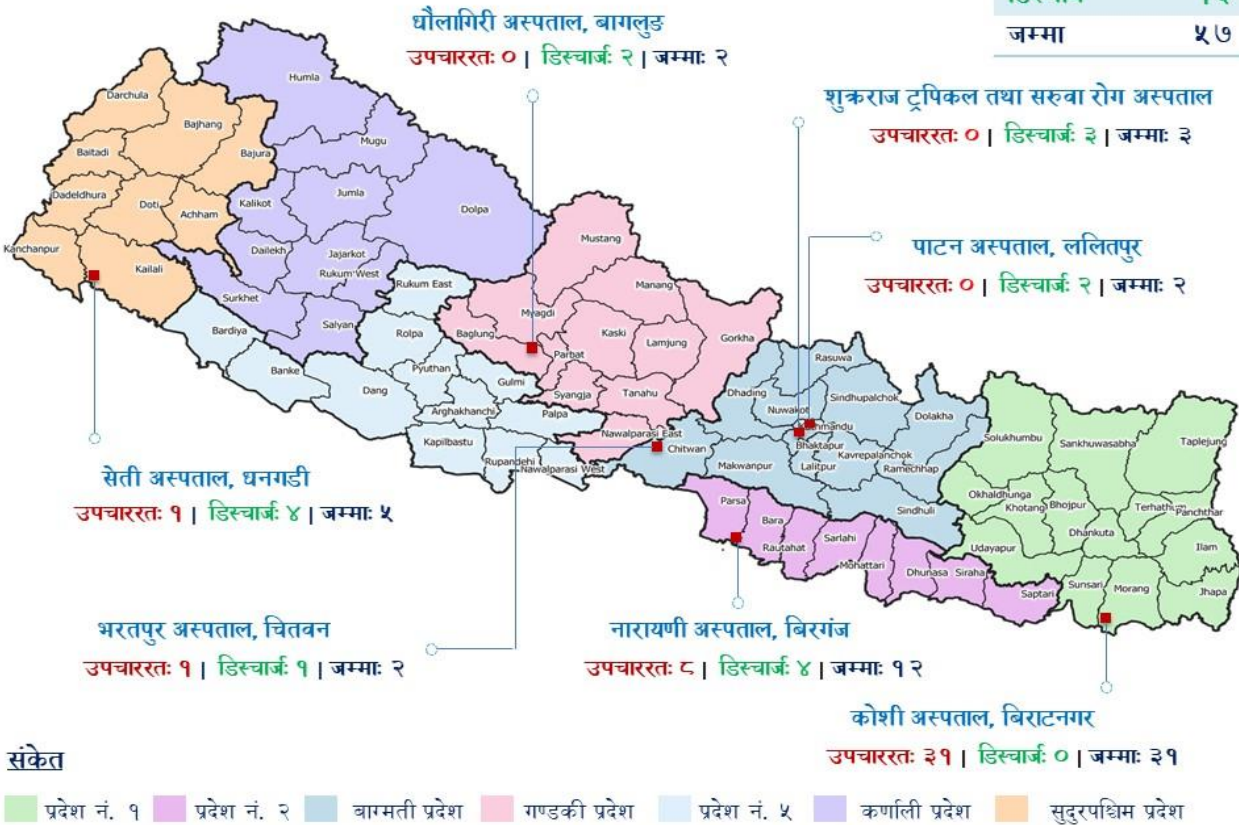


कोभिड-१९ संक्रमितको लिङ्ग अनुसार बर्गिकरण

कोभिड-१९ संक्रमितको उमेर अनुसार बर्गिकरण

## अस्पतालमा उपचाररत र डिस्चार्ज भएका कोभिड-१९ का केसहरू

|           |    |
|-----------|----|
| उपचाररत   | ४९ |
| डिस्चार्ज | १६ |
| जम्मा     | ५७ |



कुल ५७ जना संक्रमित मध्ये १६ जना संक्रमित व्यक्ति निकोभई सामान्य जीवनमा फर्कि सक्नुभएको छ भने अन्य ४१ जना विभिन्न अस्पतालहरूमा उपचाररत हुनुहुन्छ ।

आज ३ जना नयाँ पोजेटिभ केस रिपोर्ट भएको छ । उहाँहरू पर्सा जिल्ला निवासी ४६ बर्षीय पुरुष र बारा जिल्लाका ३१ र ४३ बर्षीय पुरुष हुनुहुन्छ । उहाँहरू तीनै जना यसअघि वीरगन्ज स्थित नारायणी अस्पतालमा उपचाररत रहेका कोरोना संक्रमित व्यक्तिसँगै दिल्लीबाट फर्किनुभएको थियो र सिमरा स्थित क्वारेन्टाइनमा बसिरहनु भएको थियो । हाल उहाँहरूको नारायणी अस्पतालमा उपचार भैरहेको छ ।

## हालसम्म PCR विधिबाट परिक्षण भएका नमुनाहरूको विवरण

| प्रयोगशाला  | जम्मा नेगेटिभ | जम्मा पोजिटिभ | नजिता आउन बाँकी | नयाँ परिक्षण | नयाँ पोजिटिभ |
|---|---------------|---------------|-----------------|--------------|--------------|
| राष्ट्रिय जनस्वास्थ्य प्रयोगशाला र शुक्रराज ट्रपिकल तथा सरुवा रोग अस्पताल, टेकु | ७२२२          | ४३            | ०               | ३९७          | ३            |
| वि.पी. कोइराला स्वास्थ्य विज्ञान प्रतिष्ठान, धरान                               | ६६७           | १३            | २०६             | ९७           | ०            |
| कोशी अस्पताल, विराटनगर  | ४८९           | १             | १५३             | ६२           | ०            |
| जनकपुर प्रादेशिक अस्पताल  | ११३           | ०             | ०               | ०            | ०            |
| भरतपुर अस्पताल कोभिड-१९ प्रयोगशाला  | ३६४           | ०             | २९              | ०            | ०            |
| प्रादेशिक जनस्वास्थ्य प्रयोगशाला, रुपन्देही                                     | २४६           | ०             | ६१              | ४६           | ०            |
| वीर अस्पताल, काठमाडौं   | १०८           | ०             | ०               | ७            | ०            |
| पोखरा स्वास्थ्य विज्ञान प्रतिष्ठान  | ४८०           | ०             | ८               | १०           | ०            |
| क्रिटजन्य रोग अनुसन्धान तथा तालिम केन्द्र, हेटौडा                               | ३८५           | ०             | ०               | २३           | ०            |
| धुलिखेल अस्पताल, धुलिखेल  | ५८४           | ०             | ०               | ०            | ०            |
| पाटन अस्पताल ललितपुर  | १७            | ०             | ०               | ४            | ०            |
| सुर्खेत प्रादेशिक अस्पताल, सुर्खेत  | २२२           | ०             | ९८              | १२           | ०            |
| भेरी अस्पताल नेपालगन्ज  | ९८            | ०             | ४९              | ४९           | ०            |
| सेती प्रादेशिक अस्पताल, धनगढी   | ४७२           | ०             | ३               | १५           | ०            |
| <b>जम्मा</b>  | <b>११४६७</b>  | <b>५७</b>     | <b>६०७</b>      | <b>७२२</b>   | <b>३</b>     |

## क्वारेन्टाईन, आइसोलेशन तथा प्रयोगशाला सम्बन्धमा प्रादेशिक विवरण:

| प्रदेश             | क्वारेन्टाईन बेड संख्या | क्वारेन्टाईनमा बसेका व्यक्तिको संख्या | आइसोलेशन बेड संख्या | आइसोलेशनमा भएका बिरामीको संख्या | हालसम्मको RDT परिक्षणको अवस्था |
|--------------------|-------------------------|---------------------------------------|---------------------|---------------------------------|--------------------------------|
| प्रदेश १           | ५५८३                    | २४७८                                  | ४४९                 | ३८                              | ४८८१                           |
| प्रदेश २           | ४१२०                    | १४०४                                  | २७७                 | १६                              | ५२९८                           |
| बागमती प्रदेश      | ४७५९                    | ६११                                   | ९०४                 | १२                              | ८२१७                           |
| गण्डकी प्रदेश      | ३७८७                    | ६९४                                   | १७९                 | ०                               | ५३४३                           |
| प्रदेश ५           | १६७१२                   | १२५१५                                 | ५३४                 | १६                              | ३६७१                           |
| कर्णाली प्रदेश     | ७०७४                    | ३९६३                                  | ४५७                 | ०                               | ५२६९                           |
| सुदूरपश्चिम प्रदेश | ६४३१                    | १२३६                                  | १५४                 | ५                               | १२९८६                          |
| <b>जम्मा</b>       | <b>४८४६६</b>            | <b>२२९०१</b>                          | <b>२९५४</b>         | <b>८७</b>                       | <b>४५६६५</b>                   |

श्रोत: NEOC, गृह मन्त्रालय र प्रादेशिक स्वास्थ्य निर्देशनालय, १६ वैशाख २०७७

## मापदण्ड तथा निर्देशिकाहरू:

| क्र.स. | प्रोटोकलको नाम  | URL   |
|--------|---|---|
| १.     | कोभिड-१९ महामारीको सन्दर्भमा कोभिड तथा अन्य स्वास्थ्य सेवा प्रवाहका लागि अन्तरिम निर्देशिका, २०७६ | <a href="https://tinyurl.com/yc7ksfya">https://tinyurl.com/yc7ksfya</a> |
| १.१    | कोभिड-१९ क्लिनिक संचालन सम्बन्धी कार्यविवरण   | <a href="https://tinyurl.com/y9yz25k6">https://tinyurl.com/y9yz25k6</a> |
| २.     | Infection Prevention and Control (IPC) when COVID-19 is suspected                                 | <a href="https://tinyurl.com/y9tov4p3">https://tinyurl.com/y9tov4p3</a> |
| ३.     | Interim Clinical Guidance for Care of Patients with COVID-19 in Health Care Settings              | <a href="https://tinyurl.com/y9qwe6nf">https://tinyurl.com/y9qwe6nf</a> |
| ४.     | COVID-19 SOP, Case Investigation and Tracing Form   | <a href="https://tinyurl.com/ybpt36tm">https://tinyurl.com/ybpt36tm</a> |
| ५.     | कोभिड-१९ को सन्दर्भमा व्यक्तिगत सुरक्षा सामग्री (पी.पी.इ) को प्रयोग सम्बन्धी निर्देशिका)          | <a href="https://tinyurl.com/y883n8du">https://tinyurl.com/y883n8du</a> |
| ६.     | कोभिड-१९ का कारण मृत्यु भएका व्यक्तिहरूको शव व्यवस्थापन सम्बन्धी समिक्षा कार्यविधि - २०७६         | <a href="https://tinyurl.com/yaws7ug2">https://tinyurl.com/yaws7ug2</a> |
| ७.     | कोभिड-१९ का बिरामीलाई अस्पताल पुर्याउनको निम्ति तयार पारिएको निर्देशिका                           | <a href="https://tinyurl.com/yaahnxfz">https://tinyurl.com/yaahnxfz</a> |
| ८.     | Clinical approach to a patient with suspected COVID-19  | <a href="https://tinyurl.com/y7pxwysw">https://tinyurl.com/y7pxwysw</a> |
| ९.     | नोभल कोरोना भाईरस रोग (COVID-19) परिचय (स्वास्थ्यकर्मीहरूको लागी हाते पुस्तिका)                   | <a href="https://tinyurl.com/y8utcbhz">https://tinyurl.com/y8utcbhz</a> |
| १०.    | Protocol for ILI Clinics (COVID-19 Screening Fever Clinics)                                       | <a href="https://tinyurl.com/y6ulxxoc">https://tinyurl.com/y6ulxxoc</a> |

| क्र.स. | प्रोटोकलको नाम   | URL   |
|--------|--|---|
| ११.    | Flow Diagram for testing people in quarantine for COVID-19   | <a href="https://tinyurl.com/y8ypcalg">https://tinyurl.com/y8ypcalg</a> |
| १२.    | Wondfo SARS-CoV-2 Antibody Procedure   | <a href="https://tinyurl.com/ya4sjm9y">https://tinyurl.com/ya4sjm9y</a> |
| १३.    | क्वारेन्टाइनमा रहेका व्यक्तिहरूको कोभिड-१९ को नमुना संकलन सम्बन्धी निर्देशिका  | <a href="https://tinyurl.com/y8ypcalg">https://tinyurl.com/y8ypcalg</a> |
| १४.    | Flow Diagram for testing returnees for COVID-19 (RDT or PCR)   | <a href="https://tinyurl.com/y6uf4nlq">https://tinyurl.com/y6uf4nlq</a> |
| १५.    | कोरोना भाइरस सम्बन्धी क्वारेन्टाइन संचालन तथा व्यवस्थापन गर्न बनेको मापदण्ड, २०७६                                    | <a href="https://tinyurl.com/ybnsmc6n">https://tinyurl.com/ybnsmc6n</a> |
| १६.    | Interim Pocket Book of Clinical Management of COVID-19 in Healthcare Setting   | <a href="https://tinyurl.com/yblfakoo">https://tinyurl.com/yblfakoo</a> |
| १७.    | कोभिड-१९ रोगको महामारीका समयमा आयात विन्दुमा अपनाउनुपर्ने सुरक्षा विधि   | <a href="https://tinyurl.com/yacxz3zw">https://tinyurl.com/yacxz3zw</a> |
| १८.    | Interim Guideline for the Establishment and Operationalization of Molecular Laboratory for COVID-19 Testing in Nepal | <a href="https://tinyurl.com/yd3u3va3">https://tinyurl.com/yd3u3va3</a> |
| १९.    | कोभिड-१९ व्यवस्थापनमा गैर सैनिक हवाईसाधन परिचालन सम्बन्धी मापदण्ड  | <a href="https://tinyurl.com/y7gt9ud">https://tinyurl.com/y7gt9ud</a>   |